

T 4000



Motorhaube



Arbeitscheinwerfer



Kabine



Frontgewichte



Hydraulik-
Aussenbedienung



Kraftstoff-
Tank



Einschlagwinkel

T 4000



Luftfilter



Vorsieb



Seitenteile



Klima- Kondensator



**Batterie mit
Hauptschalter**

T 4000



2,3 oder 4
Zusatzsteuergeräte



Arbeitscheinwerfer
Scheibenwischer



Anhängevorric
htung



Fanghaken

T 4000



Klimaanlage



Dachluke



Auspuff



Teleskopische Spiegel

T 4000



Zusatzsteuergeräte



Zapfwelle-
PTO Hi-Shift



Elektronische
Hubwerksregelung



Tiefenpotentiometer



Elektr. hydr.
Allrad
Differentialsperre



Auto-Lift



Zapfwellen-
geschwindigkeit

T 4000

Manometer Druckluft



Dokumententasche

Wendeschtung

Einstellbare
Lenksäule

Hydraulisch betätigte
Kupplung



Digital-
Armaturenbrett

Hi-Shift Kupplung

T 4000

	Speed, km/h
LL1	0,9
LL2	1,4
LL3	2,0
LL4	2,8
M1	3,7
M2	5,4
M3	7,9
M4	11,3
H1	12,7
H2	18,8
H3	27,4
H4	38,9

12Fx12R
(2270 rpm, 18.4R34)

	Speed, km/h
IL1	3,6
III1	4,2
IL2	5,0
III2	5,7
IL3	7,9
III3	9,1
IL4	10,4
III4	12,0
IH1	12,6
IIIH1	14,5
IH2	17,3
IIIH2	19,9
IH3	27,3
IIIH3	31,3
IH4	36,1
IIIH4	41,5

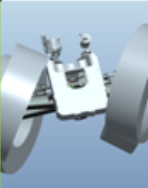
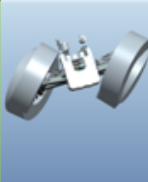
16Fx8R
(2270 rpm, 18.4R34)

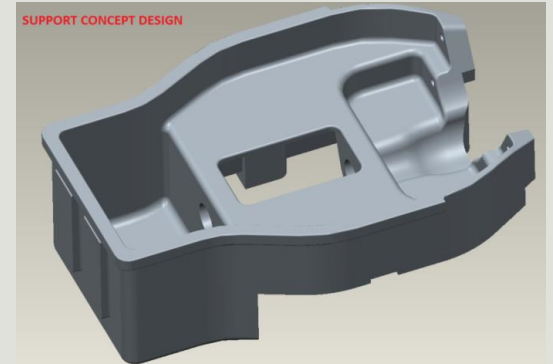
İleri	km/h
I LL1	0,89
II LL1	1,03
I LL2	1,32
II LL2	1,52
I LL3	1,93
II LL3	2,22
I LL4	2,56
II LL4	2,94
I M1	3,55
II M1	4,09
I M2	5,26
II M2	6,05
I M3	7,69
II M3	8,84
I M4	10,18
II M4	11,70
I H1	12,30
II H1	14,14
I H2	18,21
II H2	20,94
I H3	26,59
II H3	30,58
I H4	35,21
II H4	40,49

24 x 24
(2200 rpm , 18.4R34)

T 4000

Vorderachsbock

380 70 R24	1450	35°	11 m	
	1686	45°	9.6 m	



T 4000

❖ 12" Kupplung

